

FICHE TECHNIQUE

SEE YOU AT SUNSET

Contact : Frédéric LABUDKA : +33 (0)61 570 5857 / seeyouatsunsetband@gmail.com

Temps pour l'installation et la balance : 2 heures

Dimensions minimum de la scène : Ouverture: 8m Profondeur: 6m

Le groupe sur scène est composé de :

- Fred : Chant, Guitare, Piano, Percussions
- Greg : Basse, Percussions
- Nico : Batterie

1) Backline

- Un praticable batterie : 3m*2m (hauteur 40cm) + JUPAGE

2) Retours

PISTE OUT	MUSICIEN	NOM PISTE	MONO / STEREO
1	Fred	Lead Monitor	Mono X2
2	Greg	Bass Monitor	Mono
3	Nico	Drum Monitor	Mono
4/5	Fred	Lead Ear Monitor	Stereo
6/7	Greg	Bass Ear Monitor	Stereo
8/9	Nico	Drum Ear Monitor	Stereo

PATCH LIST

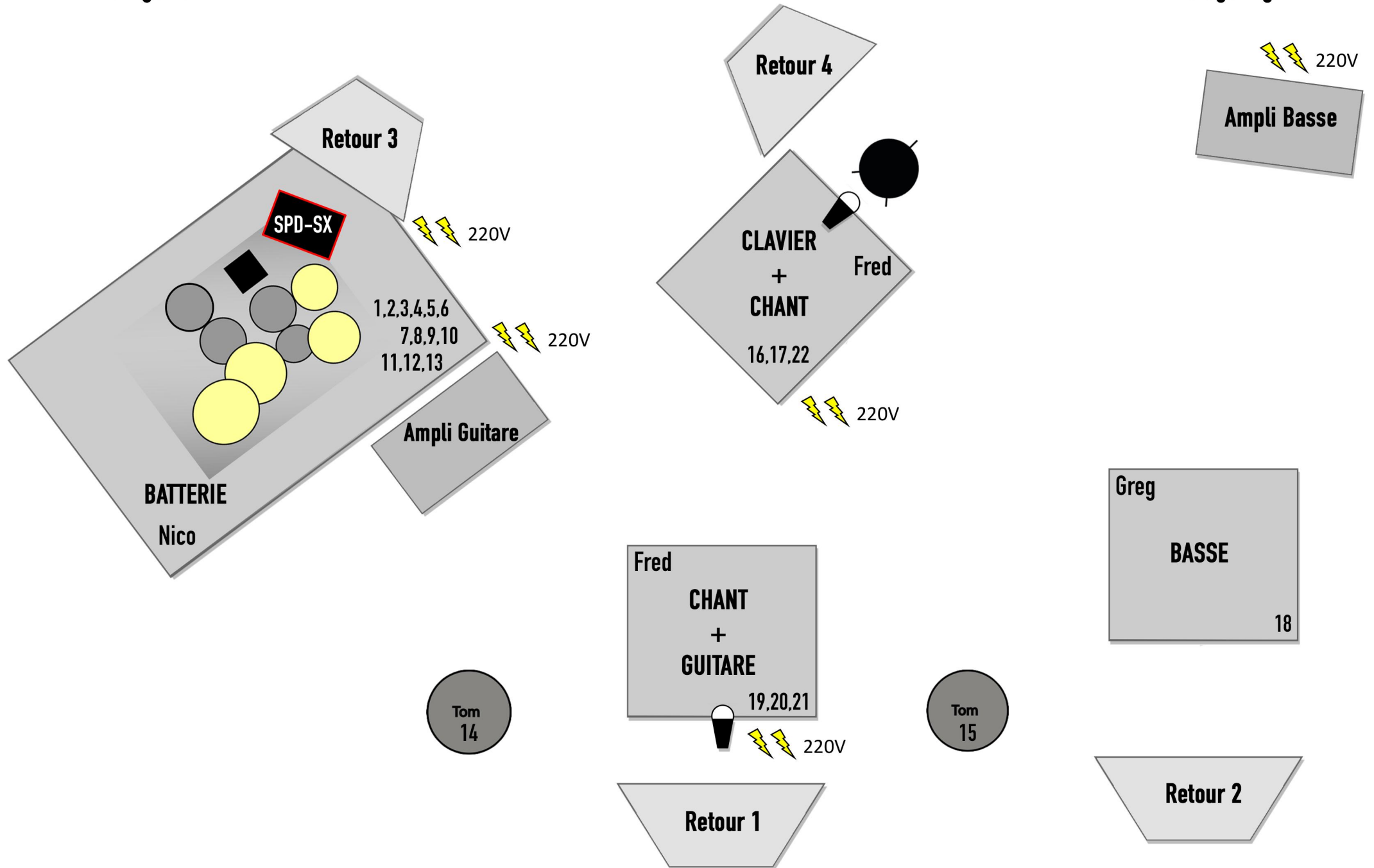
PISTE	INSTRUMENT	MICRO	INSERT	PIED / SUPPORT
1	KICK In	BETA 91		
2	KICK Out	AUDIX D6		Petit pied
3	SNARE Top	AUDIX i5		Petit pied
4	SNARE Bottom	SM57		Petit pied
5	HI-HAT	KM 184		Petit pied perche
6	TOM 1	E904	Gate	Clamp tom
7	FLOOR TOM 1	MD421	Gate	Petit pied perche
8	FLOOR TOM 2	MD421	Gate	Petit pied perche
9	OH Left	AKG C414		Grand pied perche
10	OH Right	AKG C414		Grand pied perche
11	SPD-SX Left	DI		
12	SPD-SX Right	DI		
13	Timecode (SPD-SX Phones R)	XLR Direct Out en régie pour Console lumière + Média Serveur		
14	TOM	E604		Clamp tom
15	TOM	E604		Clamp tom
16	CLAVIER Left	DI		
17	CLAVIER Right	DI		
18	BASSE	DI		
19	GUITARE	SM57		Petit pied
20	GUITARE	E609		Petit pied
21	CHANT	E945 (fourni)	Comp	Grand pied perche
22	CHANT	E945 (fourni)	Comp	Grand pied perche

← Jardin
Stage Left

Plan de scène

SEE YOU AT SUNSET

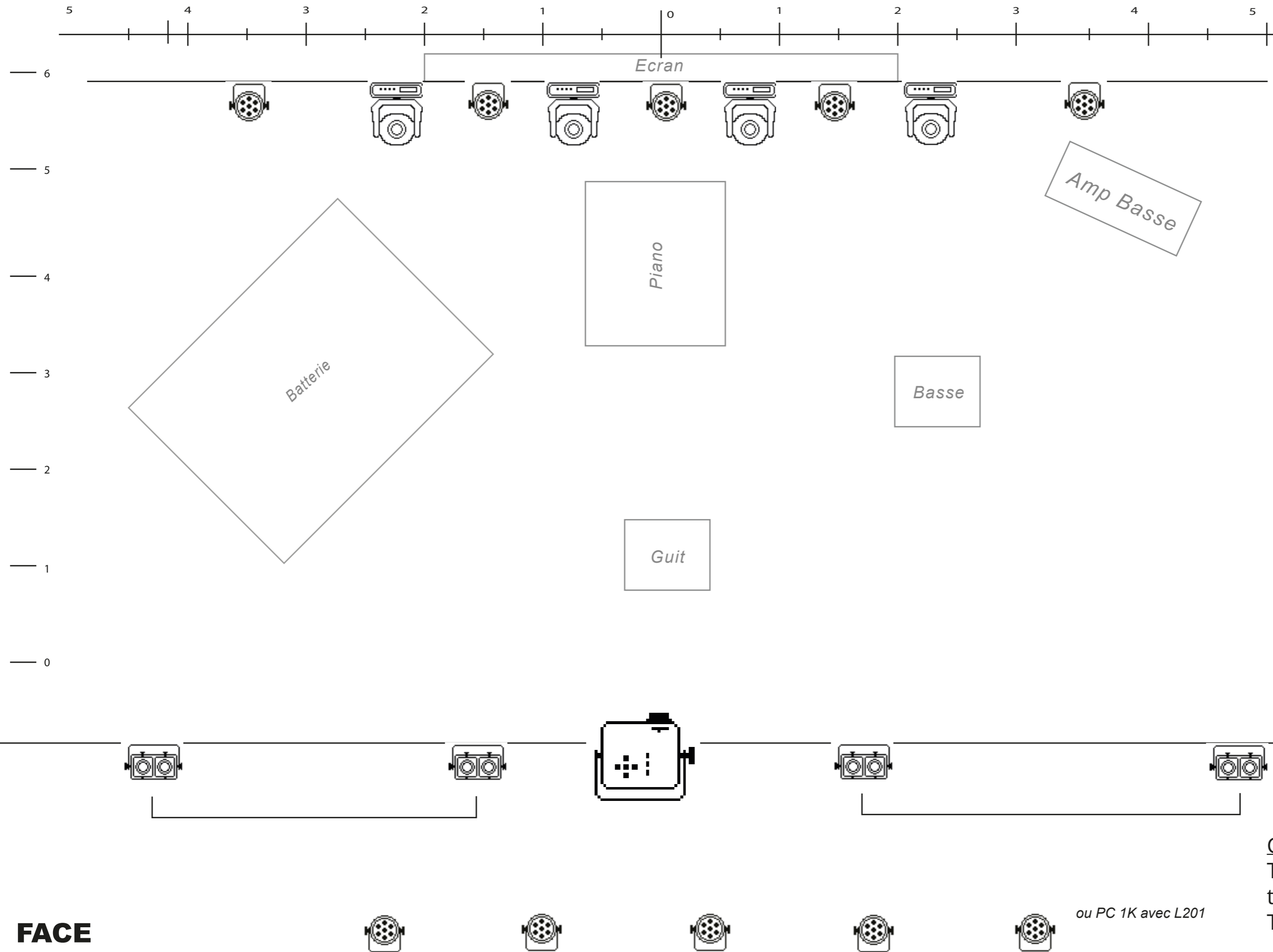
→ Cour
Stage Right





Plan de Feu

See You At Sunset

Vue de Dessus (Plafond)



Liste Auto

- 4  Clay Paky Sharpy 15ch Mode
- 10  Martin RUSH RGBW Zoom 9ch Mode

Liste

- 4  Blinders FL1300
- 1  Videoprojecteur 10 000 lumens

Contact
 Thibaud Killin
 thibaud.killin@gmail.com
 Tel : +33 6 26 65 56 91

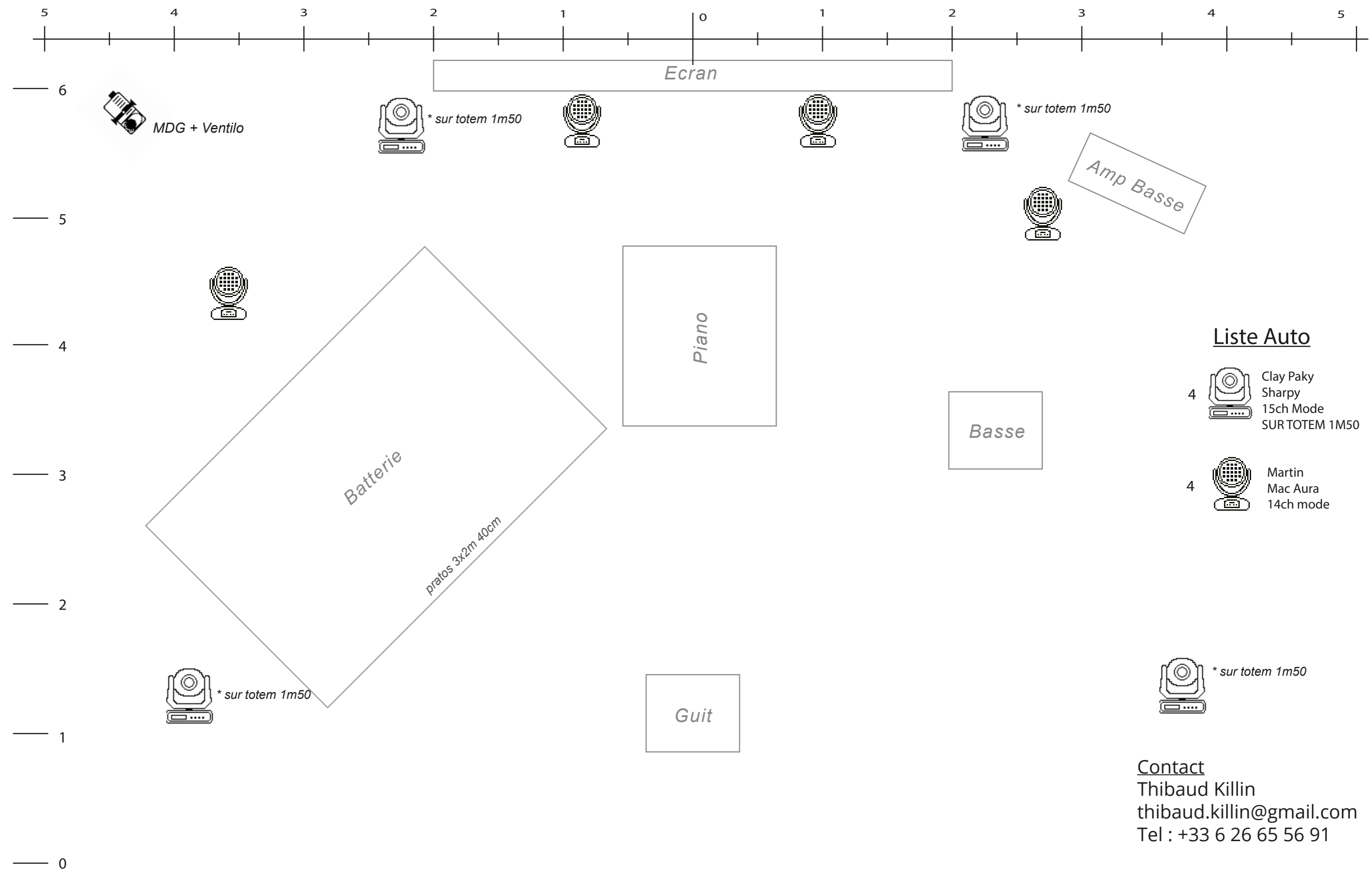
FACE

ou PC 1K avec L201

Plan de Feu

See You At Sunset

Vue de Dessus (Sol)



Liste Auto

- 4  Clay Paky Sharpy 15ch Mode SUR TOTEM 1M50
- 4  Martin Mac Aura 14ch mode

Contact
 Thibaud Killin
 thibaud.killin@gmail.com
 Tel : +33 6 26 65 56 91

Plan de Feu

See You At Sunset

Infos

A fournir sur place

1 Régisseur lumière / Electro

2 Circuits gradués 3kW (2 au manto)

4 Circuits Direct 16A (1 au grill, 1 au manto, 1 à la face, 1 au sol)

1 Machine à brouillard MDG ATMe + Ventilateur

2 liaisons DMX plateau/régie

1 liaison HDMI régie-vidéoprojecteur

1 GrandMA2 Command Wing

PC en Rack apporté avec GrandMA2 OnPC + Resolume (media serveur) : sortie HDMI

Prévoir la console son à côté de la console lumière !

Sortie XLR Son TimeCode (Patch : 13) à fournir en direct out de la console son à la console lumière + média serveur !

Liste des fixtures

Automatiques (Univers 1)

8 Clay Paky Sharpy

4 Martin Mac Aura

10 Martin PAR LED Rush RGBW Zoom

Traditionnel (Univers 2)

4 Blinder FL1300

Liste des accessoires

4 totems (h=1m50)

Vidéo

1 écran minimum 4x2,5m au ras du sol

1 vidéoprojecteur 10 000 lumens

Contact

Thibaud Killin

thibaud.killin@gmail.com

Tel : +33 6 26 65 56 91